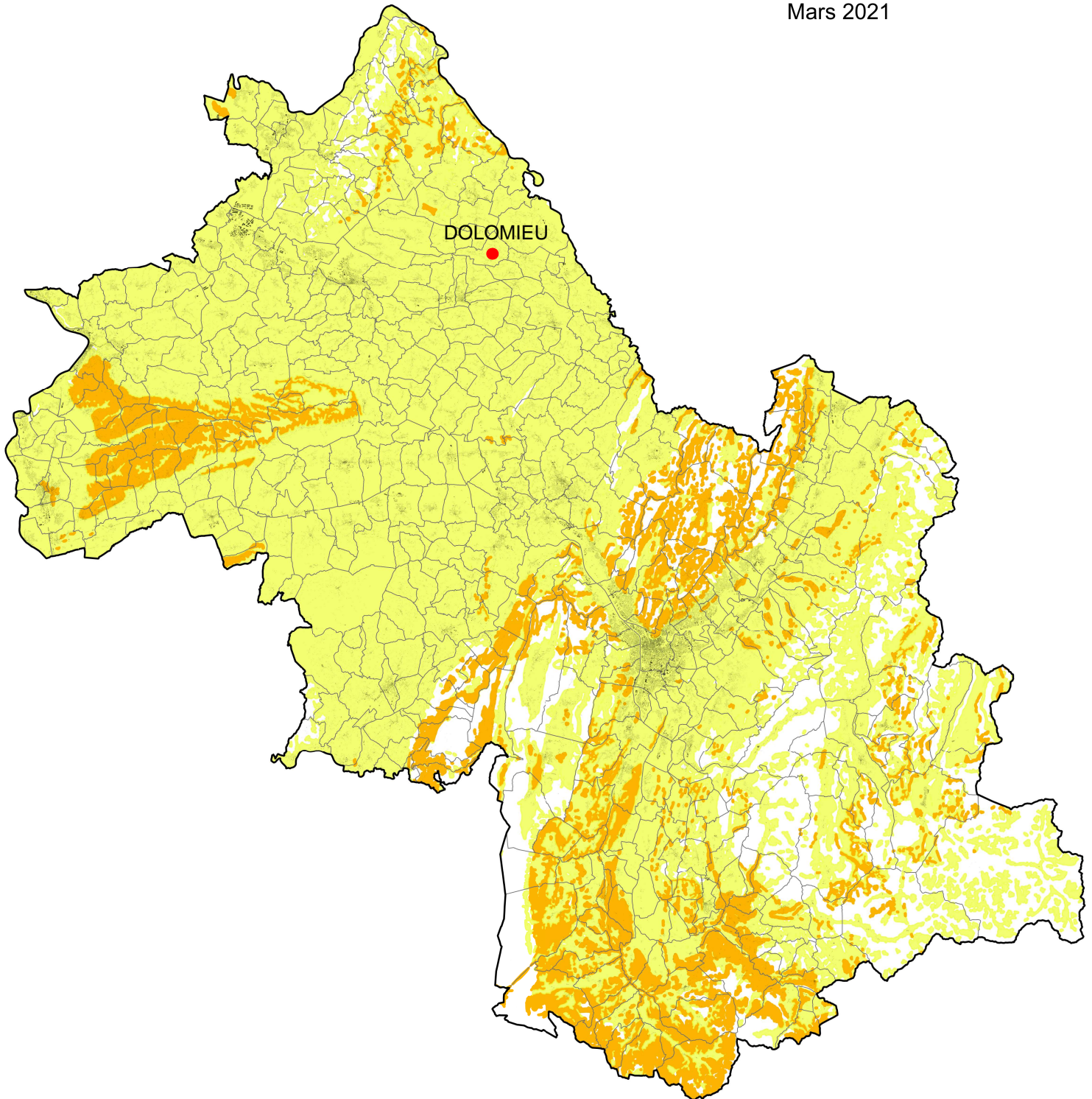



# Exposition au retrait gonflement des sols argileux

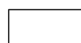
Mars 2021



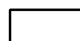
## Exposition au retrait-gonflement des argiles

 Exposition faible

 Exposition moyenne

 Zone à priori non argileuse non sujette au phénomène de retrait-gonflement sauf en cas de lentille ou de placage argileux local non repéré sur les cartes géologiques actuelles

 Zones urbanisées

 Limite départementale

 Limites communales

0 10 20 km  


Source(s) : DDT38/SSR/RM  
Direction Départementale des Territoires/SAET/SIG-OBS  
© IGN-BdTopo

Le 26 février 2021